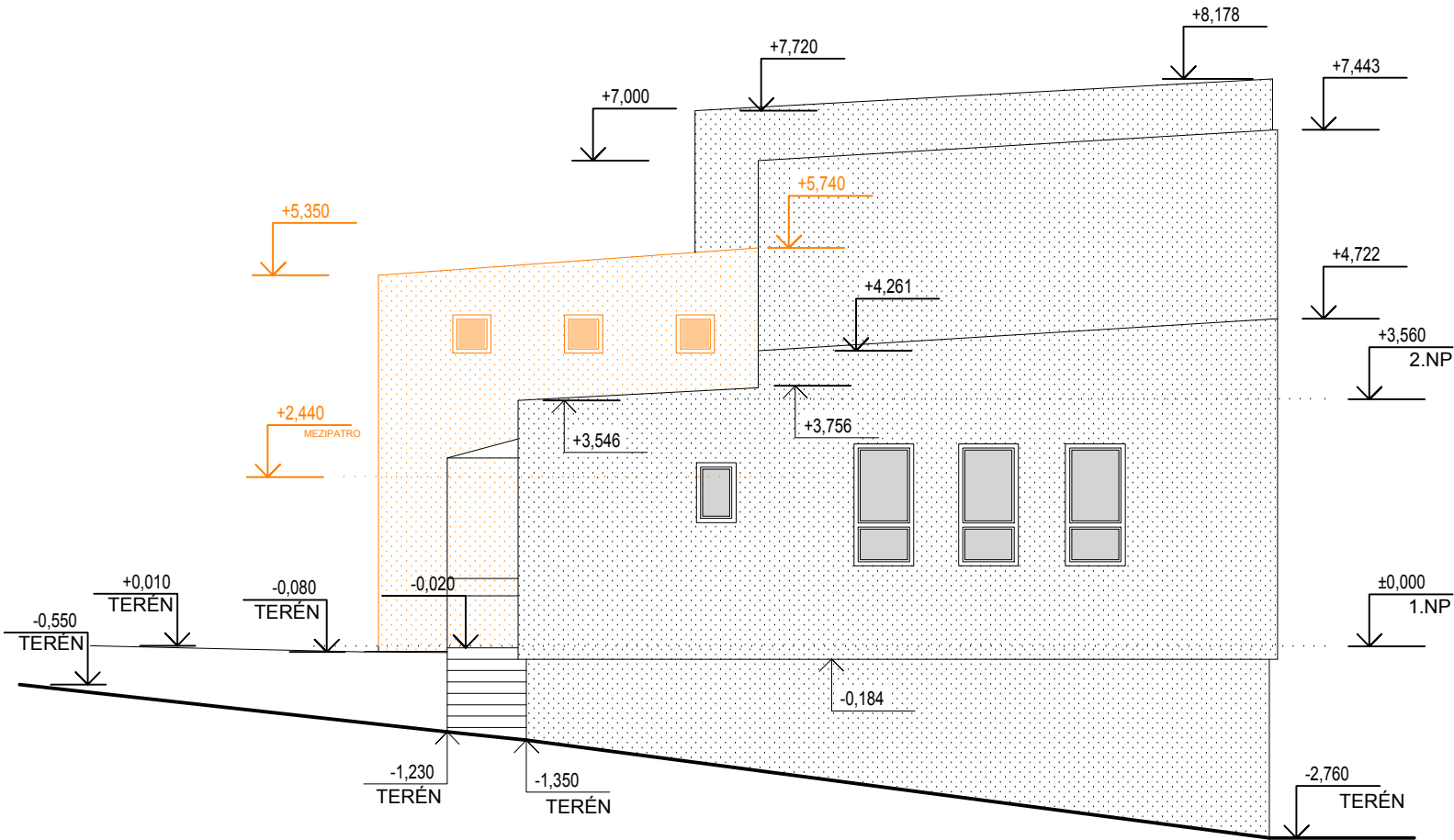


PODHLLED ZÁPADNÍ






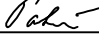
LEGENDA PRVKŮ

- STÁVAJÍCÍ PRVKY FASÁDY
- BOURANÉ PRVKY FASÁDY

LEGENDA MATERIÁLŮ

- STÁVAJÍCÍ KONTAKTNÍ ZATEPLOVACÍ SYSTÉM+SILIKONOVÁ CELOPROBARVENÁ OMÍTKA ROZTÍRANÁ TL. 10 mm
- STÁVAJÍCÍ OKENNÍ A DVEŘNÍ VÝPLNĚ - IZOLAČNÍ DVOJSKLO, MATERIÁL PLAST, BARVA BÍLÁ
- STÁVAJÍCÍ STŘEŠNÍ KRYTINA - MODIFIKOVANÝ ASFALTOVÝ HYDROIZOLAČNÍ PÁS
- BOURANÝ KONTAKTNÍ ZATEPLOVACÍ SYSTÉM+SILIKONOVÁ CELOPROBARVENÁ OMÍTKA ROZTÍRANÁ TL. 10 mm
- BOURANÉ OKENNÍ A DVEŘNÍ VÝPLNĚ - IZOLAČNÍ DVOJSKLO, MATERIÁL PLAST, BARVA BÍLÁ

Souřadnicový systém : JTSK
Výškový systém : Bpv
±0,000 = 276,03 m n.m.

OBJEDNATEL :			<div><div></div><div>KANIA, a.s. Špálova 80/9, 702 00 Ostrava - Přívoz tel : 596 243 487 e-mail : info@kania-ostrava.cz</div></div>			
<div>MĚSTO PETŘVALD NÁMĚSTÍ GEN. VÍCHERKA 2511 735 41 PETŘVALD</div>						
VEDOUCÍ PROJEKTANT	ING. MAGDALÉNA PALOVSKÁ					
ZODP. PROJEKTANT	ING. ONDŘEJ FABIÁN					
VYPRACOVAL	ING. NIKOLA KOUKALOVÁ					
KONTROLOVAL	ING. MAGDALÉNA PALOVSKÁ					
HLAVNÍ ARCHITEKT	ING. ARCH.JAN PALDUS					
KRAJ : MORAVSKOSLEZSKÝ		STAV. ÚŘAD: PETŘVALD				
NÁZEV AKCE :						
<div>REVITALIZACE ŠKOLNÍ JÍDELNY A DRUŽINY ZŠ ŠKOLNÍ</div>						
NÁZEV OBJEKTU :		ČÁST :	STUPEŇ		DUR/DSP	
SO 01 - JÍDELNA A DRUŽINA		D.1.1 ARCHITEKTONICKO-STAVEBNÍ ŘEŠENÍ	DATUM		06/2019	
			FORMÁT/POČET STR.		A4/2	
			MĚŘÍTKO		1:100	
			ARCHIVNÍ ČÍSLO			
NÁZEV PŘÍLOHY :			Č. ZAK.	19009	ČÍSLO SOUPRAVY	
			SOUBOR	DWG		
POHLED ZÁPADNÍ - BOURACÍ PRÁCE			Č. PŘÍLOHY :			
			19009-DSP-D.1.1-SO 01-15			